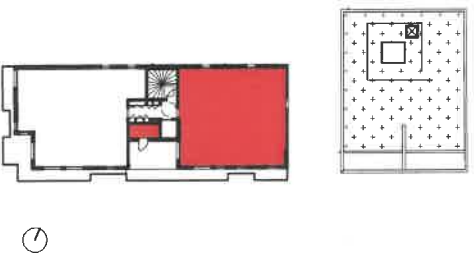




LOCALISATION



LOT n°	BATIMENT	LOGEMENT	TYPE	NIVEAU
50	A	A501	T5	R+5

SURFACE HABITABLE

Séjour/SAM	34.76
Cuisine	13.16
Chambre 01	12.26
Chambre 02	10.43
Chambre 03	9.09
SDE 02	2.74
SDE 01	5.67
DGT	6.99
WC	1.39
RGT	1.43
TOTAL PRIVATIF	97.92

SURFACE ANNEXES

Cellier	4.05
Balcon	28.04

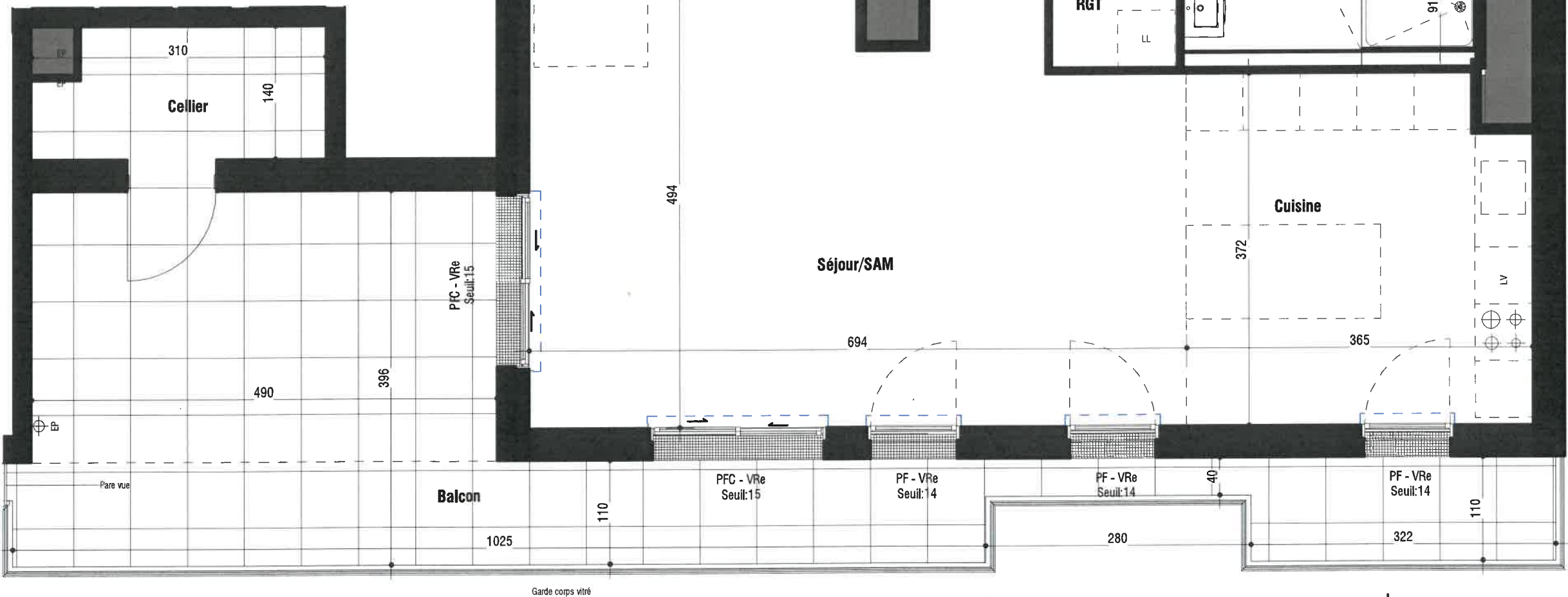
Nota : En fonction des nécessités techniques ou administratives de la réalisation, des modifications sont susceptibles d'être apportées à ce plan qui ne revêt, avant d'être annexé à l'acte authentique de vente, qu'un caractère informatif. Les surfaces et les cotes indiquées sont approximatives, les soffites, les faux-plafonds et gaines sont susceptibles d'évoluer en situation, nombre et dimensions. Les canalisations, retombées et regards ne sont pas figurés. Les emplacements des prises, appliques, plafonniers, radiateurs ou convecteurs sont donnés à titre indicatif et sont susceptibles d'évoluer pour des raisons techniques. La végétation n'est pas contractuelle. Les éléments de mobiliers (meubles et plans de travail) ne sont placés qu'à titre indicatif. La fourniture de l'électroménager n'est pas prévue. Les hauteurs sous plafonds sont données hors épaisseur des revêtements de sol définitifs. Les surfaces des placards sont comprises dans la surface des pièces où ils se situent.

OB+F - VRe

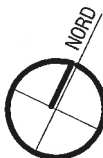
OB+F - VRe

- PF : Porte fenêtre ouverture à la française
PFC : Porte fenêtre coulissante
OB + F : Fenêtre oscillo-battante + allège vitrée fixe
OF + F : Fenêtre ouverture à la française + allège vitrée fixe
OB : Fenêtre ouverture oscillo-battante
OF : Fenêtre ouverture à la française
Vre : Volet roulant électrique
Vrm : Volet roulant manuel
St : Hauteur de la sous face, de la poutre, de la dalle, du soffite ou du faux plafond
Soffite ou faux plafond
Cloison démontable
Chaudière murale
Ballon électrique
Tableau électrique

Nota : Portes de hauteur standard.
Passage libre sous poutre de 1.98m au droit de 3 passages.



0 1 2m



le 21/07/2025.
[Signature]